

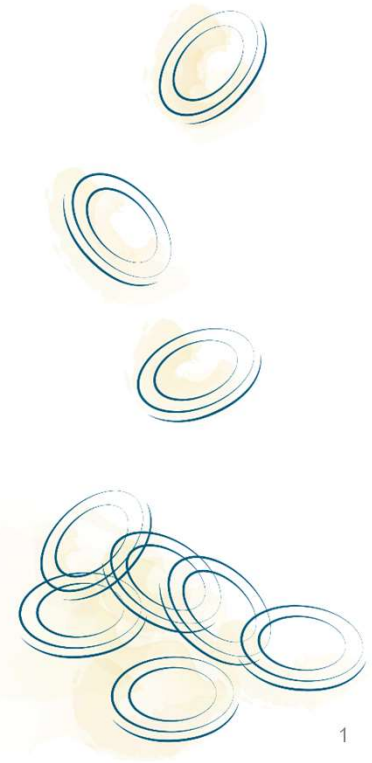
Workshop A: Finanzierung

Rückblick und Ausblick – Erfahrungsaustausch mit der fondsverwaltenden Stelle GFAW Thüringen mbH

Herzlich willkommen zum Erfahrungsaustausch!!

- ➔ Wir dürfen Sie höflichst bitten, während des Redebeitrags der Moderatoren im Workshop:
 - Ihr Mikrofon auf stumm zu schalten
 - die Videokamera bitte ausgeschaltet zu lassen (starke Last auf Server; hohe Teilnehmerzahl)

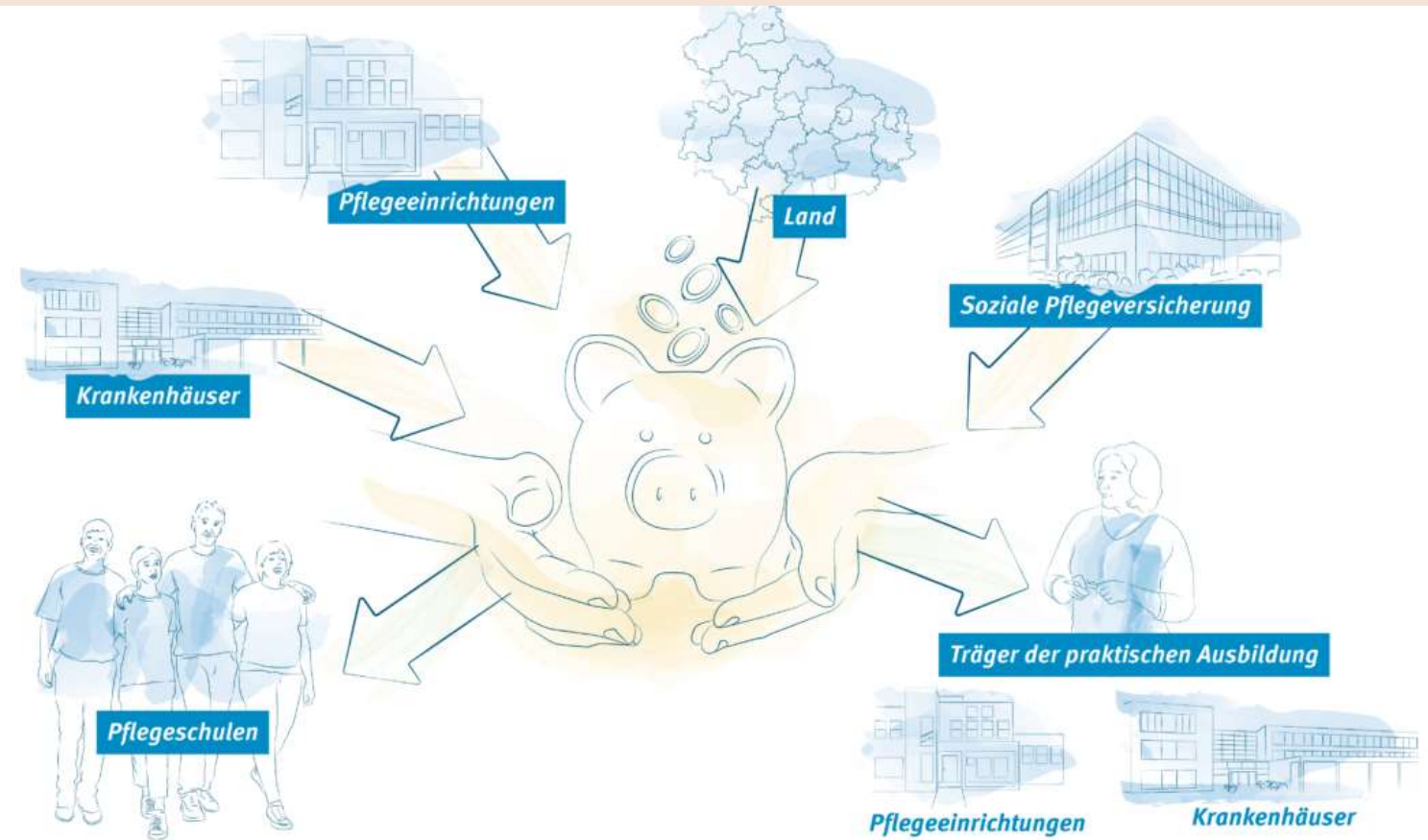
- ➔ Wenn Sie sich in den Erfahrungsaustausch einbringen möchten:
 - heben Sie bitte symbolisch die Hand und der Moderator wird Sie zu Wort bitten



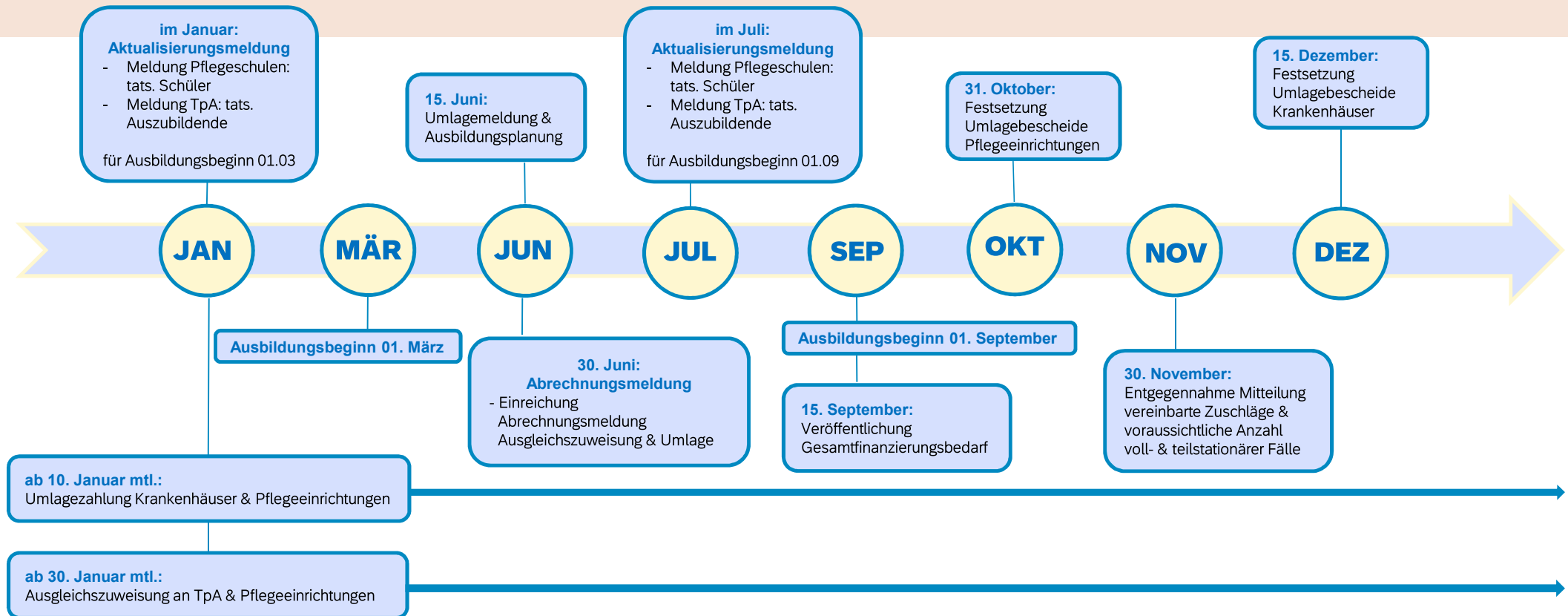
Workshop A: Finanzierung

Das Prinzip der Finanzierung:

- ➔ Einzahler
- ➔ Empfänger



Workshop A: Termine und Fristen



Workshop A: Finanzierung

Die Bewirtschaftung des Ausbildungsfonds sieht folgenden **Zyklus** vor:

1. Festsetzungsjahr

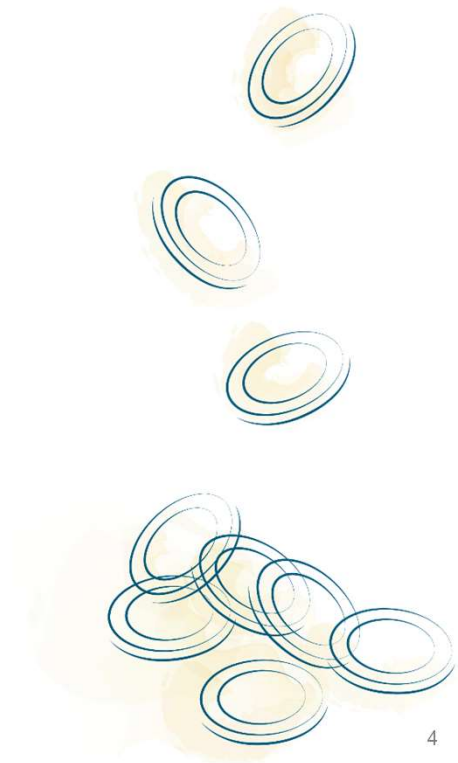
Kalenderjahr vor dem Finanzierungsjahr, erstmals im Jahr 2019

2. Finanzierungsjahr

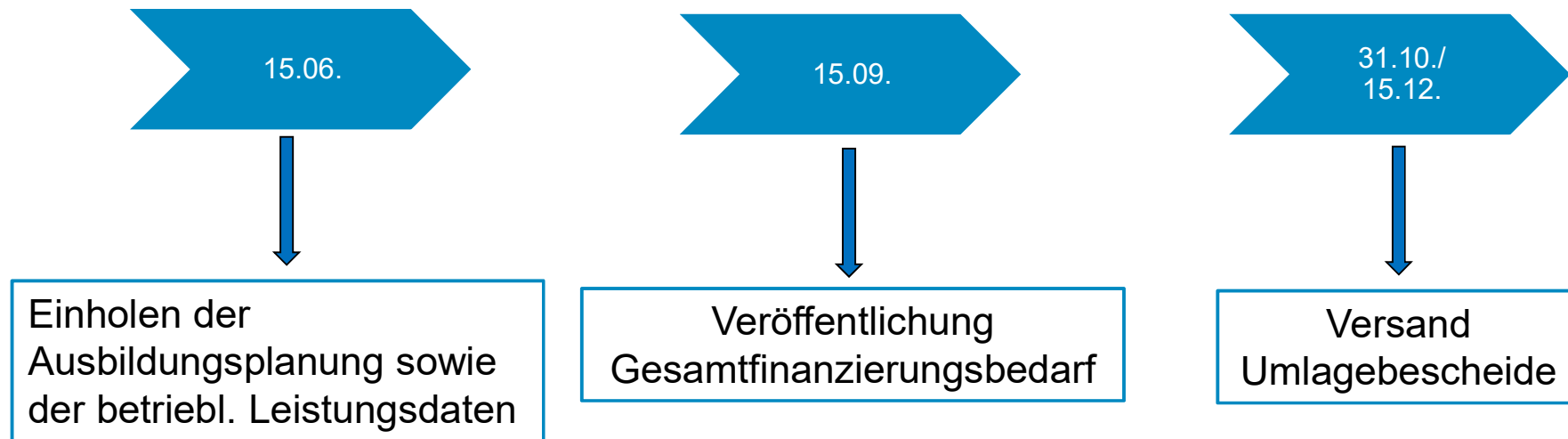
Kalenderjahr, in dem die Ausbildungskosten entstehen und finanziert werden, erstmals im Jahr 2020

3. Abrechnungsjahr

Kalenderjahr nach dem Finanzierungsjahr, erstmals im Jahr 2021



Workshop A: Finanzierung Festsetzungsjahr

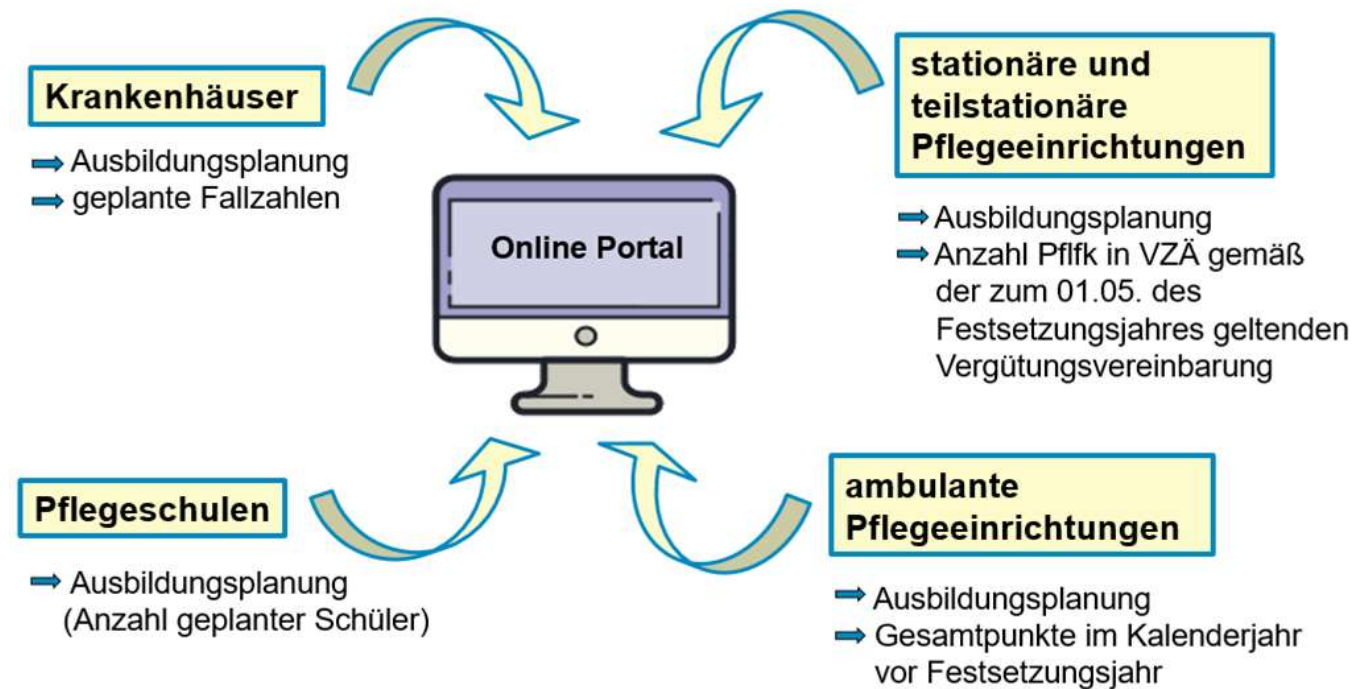


Workshop A: Finanzierung Festsetzungsjahr 2019

Einholen der
Ausbildungsplanung
sowie der betriebl.
Leistungsdaten
seitens der **TpA** und
Pflegeschulen



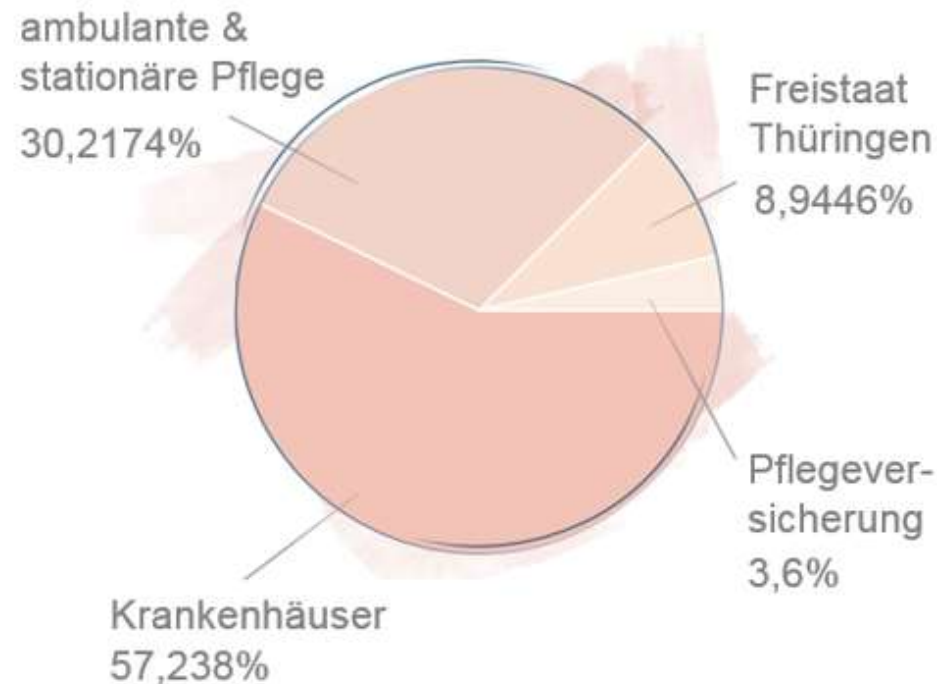
**Ermittlung
Gesamtfinanzierungs-
bedarf**



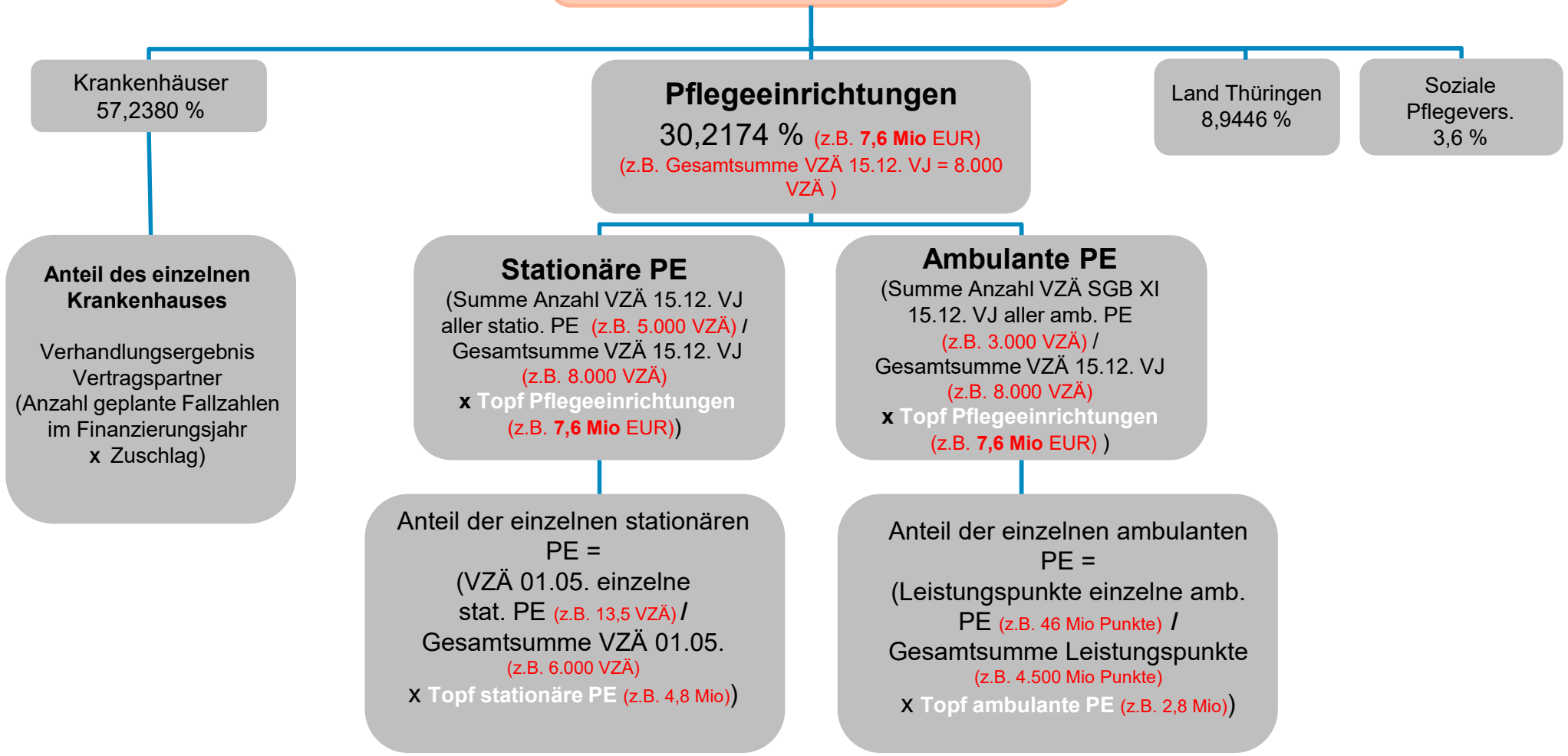
Workshop A: Finanzierung Festsetzungsjahr 2019

Der **ermittelte Gesamtfinanzierungsbedarf** wird durch die Erhebung von Umlagebeträgen und Zahlungen nach folgenden Anteilen aufgebracht:

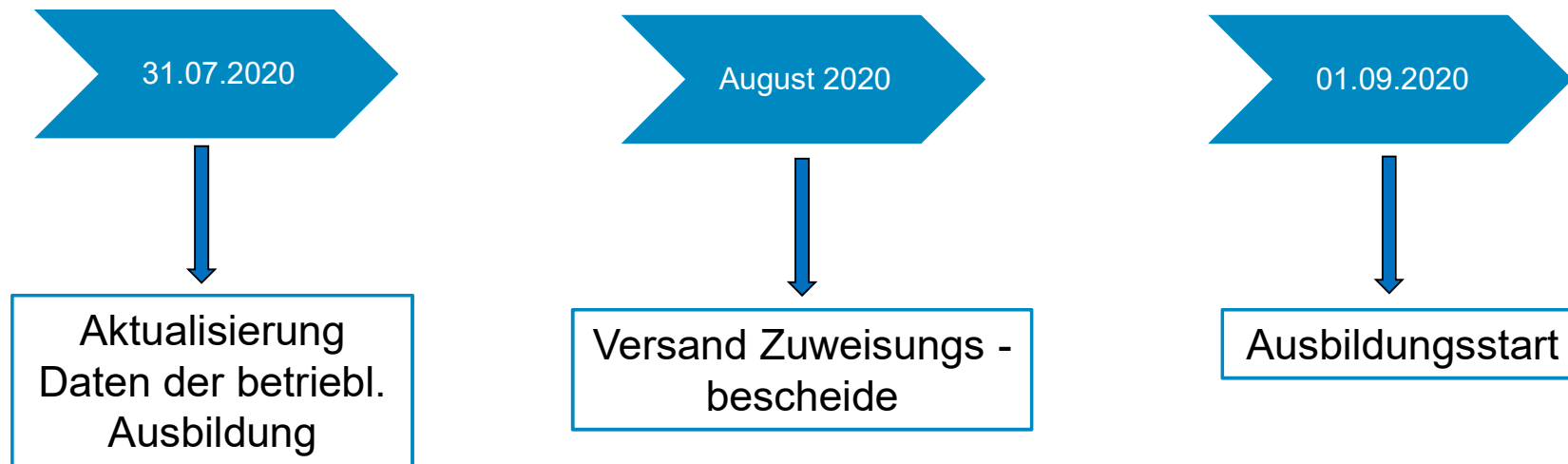
➔ jede Pflegeeinrichtung (31.10.) und jedes Krankenhaus (15.12.) erhält einen individuellen Umlagebescheid



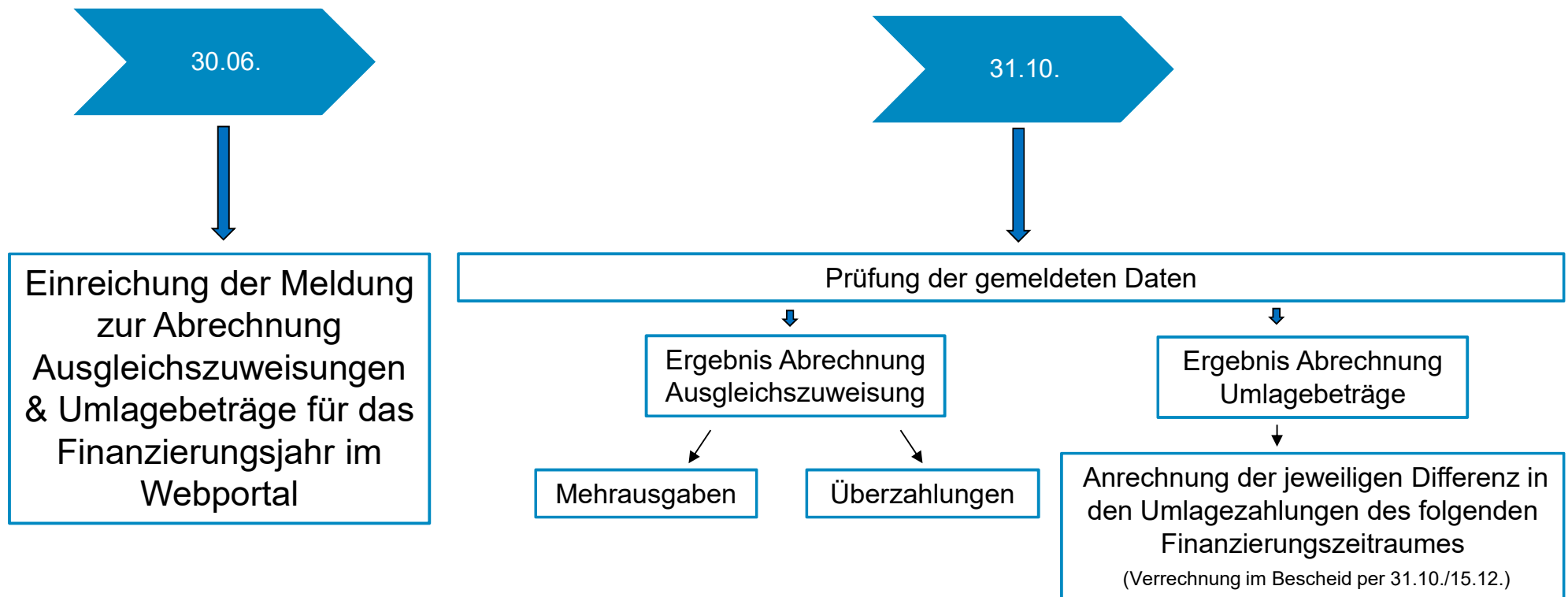
**Zweistufiges
Umlageverfahren**
(Gesamtfinanzierungsbedarf (z.B. 25 Mio EUR))



Workshop A: Finanzierung Finanzierungsjahr 2020



Workshop A: Finanzierung Abrechnungsjahr



Workshop A: Finanzierung Abrechnungsjahr 2021

Abrechnung Ausgleichszuweisung Finanzierungszeitraum 09-12/2020 (Prüfung dauert an)

- ➔ insges. 492 Meldungen (40 Pflegeschulen; 452 TpA) -> alle Meldungen liegen vor! **SUPER!**
- ➔ **Pflegeschulen:** Abgleich **tatsächliche** Schülerdaten mit „**Meldeliste Schüler**“ + Ergänzungen/ Anpassungen + für jeweiligen Schüler **IST- Angabe** zu tatsächlichen, von anderen Stellen zur Finanzierung erhaltenen Drittmitteln
- ➔ **TpA:** Abgleich **tatsächliche** Azubidaten mit „**Meldeliste Azubi**“ + Eingabe abrechnungsrelevanter Daten (Unterbrechung; Abbruch; Angaben zur Pauschale/Differenzierungskriterien; ausschließlich **IST-Angaben** zu den tatsächlichen AG-Brutto-Personalkosten)
-> ggf. seitens der Argen/Jobcenter erhaltene Aufstockungsbeträge (Drittmittel) gem. § 82 Abs. 2 SGB III o.ä. für Umschüler/ Azubis in Weiterbildung werden nicht berücksichtigt!

Workshop A: Finanzierung Abrechnungsjahr 2021

Abrechnung Umlagebeträge Finanzierungszeitraum 09-12/2020 (Prüfg. nahezu abgeschloss.)

- ➔ insges. 1.135 Meldungen (43 KH; 1.092 PE) -> alle Meldungen liegen vor! **SUPER!**
- ➔ **Pflegeeinrichtungen und Krankenhäuser:** Abrechnung über im Finanzierungszeitraum geleistete monatliche Umlagebeträge und die jeweils **in Rechnung gestellten landesweit einheitlichen Ausbildungszuschläge (REFINANZIERUNG)** + Mitteilung des sich ergebenden Differenzbetrages
- ➔ Besonderheit PE: Angabe der Geltendmachung von Mindereinnahmen aus dem Ausbildungszuschlag nach dem PfIBG ggü. dem Rettungsschirm (§ 150 Abs. 3 SGB XI) in der Summe der Einnahmen